

Roland

ROLAND PIANO  
DIGITAL

HPi-7F / HPi-6F

*SuperNATURAL*  
*Piano*



≡≡≡ DigiScore ≡≡≡



## Die trendigen Familien-Pianos der neuen HPi-F Serie! Damit macht das Üben und Musizieren noch mehr Spaß.

Rolands erstklassige Digital Pianos überzeugen durch die einzigartige SuperNATURAL Piano-Tonerzeugung und die hervorragenden PHA III und PHA II "Ivory Feel"-Tastaturen mit Druckpunkt. Die Instrumente der neuen HPi-Serie kombinieren diese Merkmale mit großen DigiScore Displays und interaktiven Lern-Programmen, mit denen Sie mehr Spaß haben und effizienter üben können.

Das im Notenpult eingebaute LCD zeigt die Noten sowohl der eingebauten als auch von selbst aufgenommenen Songs.

Das Programm beurteilt Ihr Spiel und kann sogar die Anschlagstärke der einzelnen Finger überprüfen.

Ob Sie bereits Klavier spielen können oder es erst lernen wollen, die HPi-Pianos machen das Musizieren zu einer völlig neuen Erfahrung.



## DigiScore

15.8cm

21.1cm

≡ DigiScore ≡

### Die Musik erscheint vor Ihren Augen! DigiScore ist übersichtlich und gut ablesbar.

DigiScore zeigt digitale Noten aller internen Songs und von Aufnahmen, die Sie selbst mit dem eingebauten Recorder aufgenommen haben, auf dem großen, in das Notenpult eingelassenen Display. Beim HPi-7F kann das Display bis zu 16 Takte für beide Hände gleichzeitig darstellen. Die Springball-Anzeige unterstützt die Entwicklung Ihres Rhythmus-Gefühls und musikalischen Zeitempfindens. Sie können auch Fingersätze, Notennamen, Akkordnamen und musikalische Symbole/Notationszeichen anzeigen lassen. Außerdem ist es möglich, sofort zwischen Partitur-Darstellungen und Notationen für nur eine Hand umzuschalten. Noten mit Anzeige der Notennamen sind beispielsweise eine große Hilfe, wenn man Noten lesen lernen will. Grafische Darstellungen des Metronoms und der Tastatur sind weitere nützliche Übungshilfen.

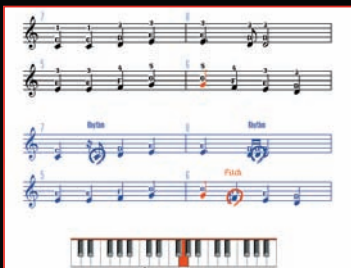




## NOTATIONS-BASIERTE PROGRAMME

Ob Sie noch nie gespielt oder es früher schon einmal probiert haben - mit den interaktiven HPI-Lernfunktionen machen Sie in kürzester Zeit Fortschritte.

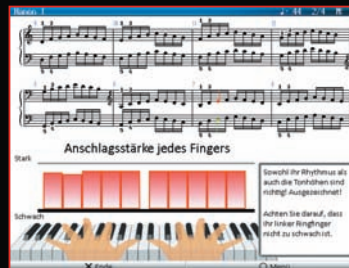
### Finden Sie Bereiche, die Sie verbessern können



#### Sehen und Lernen

Ihr Spiel erscheint als digitale Notendarstellung mit Hinweisen auf Spielfehler. Überprüfen Sie akustisch und visuell, welche Details Sie verbessern können.

### Prüfen Sie Ihren Anschlag



#### Finger Training

Hier sehen Sie beim Spielen populärer Hanon-Übungen, ob Ihre Finger mit gleicher Kraft anschlagen, um sie dementsprechend trainieren zu können.

## GRAFISCHE PROGRAMME

Mit diesen Programmen können sich Kinder und Erwachsene auf unterhaltsame Weise mit Musik vertraut machen.

### Zuerst lernen Sie die Klänge kennen



#### Welt der Musik

Kinder erproben die eingebauten Klänge und Klangeffekte mit der unterhaltsamen Animation des Hpi-F.

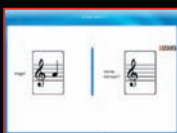
### Spielen Sie sofort ein Musikstück "vom Blatt"



#### Pianorolle-Spiel

Folgen Sie der Pianorolle auf dem Display und spielen Sie dazu mit einer Hand. Das macht Spaß und sorgt schnell für Erfolgserlebnisse!

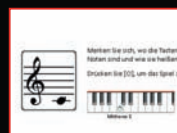
### Entwickeln Sie Ihren Sinn für Töne



#### Kartenspiel

Ein Kartenspiel, mit dem Sie Ihr Wissen über musikalische Fachbegriffe erweitern können.

### Lernen Sie Notenlesen und Fingersätze



#### DoReMi-Kurs

Dies ist ein idealer neuer Ansatz zum Noten- und Fingersatz-Lernen, auch wenn Sie schon Klavier-Erfahrung haben.

# KLANG

## Die "SuperNATURAL Piano"-Tonerzeugung bietet die ganze Ausdruckskraft eines akustischen Flügels

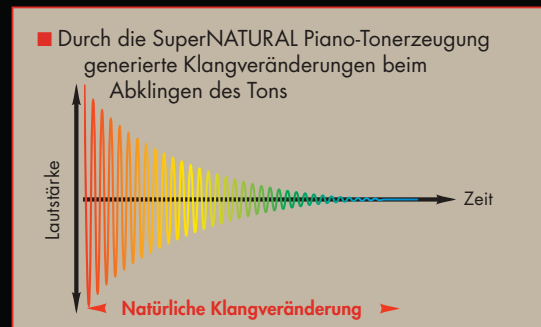
Das HPI-7F und das HPI-6F sind mit unserer neuen SuperNATURAL Piano-Tonerzeugung ausgestattet, die aus einer Kombination aus V-Piano-Technologie und 88-tastigem Stereo Multisampling entwickelt wurde. Diese neuartige Tonerzeugung ist das Ergebnis von Rolands detaillierter Erforschung der charakteristischen Merkmale akustischer Klaviere. Das Ziel war, den Klangreichtum und die wahre Ausdruckskraft eines akustischen Flügels bis ins Detail nachzubilden. 128-stimmige Polyphonie garantiert dabei ein perfektes Klangerlebnis auch bei aufwändigen Arrangements.

### Ausdruck in jeder einzelnen Taste

Jede der 88 Tasten eines Flügels hat ihren eigenen, individuellen Klangcharakter, da sich die Saiten in Länge, Beschaffenheit und Stärke unterscheiden. Außerdem werden sie von Hämmern unterschiedlicher Masse angeschlagen. Zusätzlich reagieren der Klangkörper, das Gehäuse und die übrigen Saiten auf die Tonhöhen. So entsteht der wundervolle Klang eines Klaviers, bei dem jeder Ton einzigartig ist. Für die neue SuperNATURAL Piano Tonerzeugung sampelten wir zuerst alle 88 Tasten mehrerer Weltklasse-Flügel. Dann analysierten und synthetisierten wir diese Klänge mit Hilfe der allerneuesten Digital Technologie von Roland, um so einen hochwertigen und sehr ausdrucksstarken Pianoklang zu generieren

### Ausdrucksvolle Wiedergabe der Spieltechnik

Klaviere produzieren abhängig vom Anschlag nicht nur Unterschiede in der Lautstärke, sondern auch feine Variationen der Klangfarbe. Auf Basis der hochentwickelten Roland-Technologie variiert die SuperNATURAL Piano-Tonerzeugung abhängig von der Spielweise des Pianisten auf natürliche Weise die Klangfarbe und Lautstärke der einzelnen Töne. Dank der besonders weiten Dynamik werden wirklich alle Feinheiten der Spieltechnik perfekt wiedergegeben.



### Expressivität ausklingender Töne

Der natürliche Ausklang von Tönen und die daraus resultierenden Resonanzen sind ein entscheidender Teil des charakteristischen Flügelklangs. Der Ton eines akustischen Klaviers verliert beim Ausklingen nicht nur an Lautstärke, sondern ändert auch seine Klangfarbe. Die SuperNATURAL Piano-Tonerzeugung reproduziert auch dieses Element des akustischen Flügelklangs mit äußerster Präzision.

### Inspirierte Kreativität mit Rolands leistungsfähigen Technologien

Die Pianos der HPI-F-Serie besitzen "Piano Resonance"-Funktionen, womit die typischen Resonanzen\*1 mitschwingender Saiten sowie andere feine Klangänderungen, wie sie z.B. beim Loslassen von Tasten entstehen\*2, perfekt nachgebildet werden. Sogar Resonanzen, die beim Drücken des Pedals entstehen, wenn die Dämpfer von den Saiten abheben, werden präzise simuliert\*3. Außerdem verfügen die HPI-F-Pianos über "Piano Designer"-Funktionen, mit denen Sie alle Komponenten des Pianoklangs bis hin zu der Position des virtuellen Flügeldeckels\*4, an die Gegebenheiten und Ihren persönlichen Geschmack anpassen können.



\*1 Saiten-Resonanz  
\*2 Loslass-Resonanz  
\*3 Dämpfer-Resonanz \*4 nur HPI-7F

### Stufenlose Pedale

Die Dämpfer- und Leise-Pedale sind in der Lage, zu erkennen, wie weit sie gedrückt werden und ihre Reaktion entsprechend anzupassen. So wird auch ausdrucksvoller Pedaleinsatz wie beim akustischen Instrument möglich. Es entstehen z.B. charakteristische Klangnuancen, wenn die Dämpfer beim langsamen Loslassen des Pedals die Saiten nur leicht berühren. Außerdem verändert sich das Abkling-Verhalten, wenn das Pedal ganz langsam oder nur leicht gedrückt wird. Sogar die typischen Geräusche, die entstehen wenn das Pedal nach dem Loslassen sofort wieder gedrückt wird, werden nachgebildet.

# SPIELGEFÜHL

## Die PHA II- und PHA III-Tastaturen als Bindeglied zwischen den Fingern des Pianisten und dem Klang

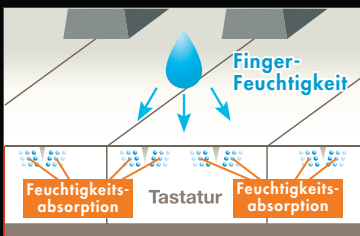
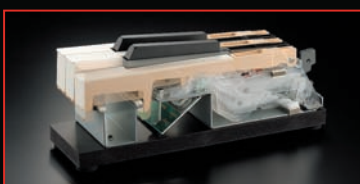


Das natürliche Spielgefühl der Roland PHA-Tastaturen wird durch das Gewicht der Hämmer und deren Bewegung erzeugt. Der natürliche Anschlagwiderstand entsteht nicht durch Federn, sondern einzig durch das Gewicht der Hämmer, wodurch sich der Charakter und die Höhe des Anschlagwiderstands je nach Anschlagstärke und Tonhöhe verändern. Wie bei einem akustischen Klavier wird der Widerstand von den tiefen zu den hohen Tönen kontinuierlich leichter. Außerdem ist er bedingt durch die natürliche Trägheit der Hämmer bei hartem Anschlag stärker und bei Pianissimo-Spiel leichter.

## Ivory-Feel-Beschichtung



Rolands einzigartige "Ivory Feel"-Technologie bildet das Oberflächen-Gefühl einer Elfenbein/Ebenholz-Tastatur genau nach. Die speziellen, Feuchtigkeits-absorbierenden Materialien sorgen für optimalen Spielkomfort. Die weißen Tasten basieren auf der zweiteiligen Konstruktion akustischer Flügeltasten (Basis- und Oberflächen-Material) und reduzieren das Anschlaggeräusch der Fingernägel auf der Tastenoberfläche. Das Resultat entspricht selbst den höchsten Erwartungen profilierter Konzertpianisten.



## Der charakteristische Druckpunkt

Der einzigartige Roland Druckpunkt-Mechanismus reproduziert den charakteristischen Druckpunkt von Flügeltasten. Wenn eine Taste langsam heruntergedrückt wird, wird der Widerstand größer, um am Ende plötzlich nachzulassen. Kombiniert mit der authentischen Hammer-Reaktion sorgt dies für ein perfektes natürliches Spielgefühl, wie beim akustischen Instrument.

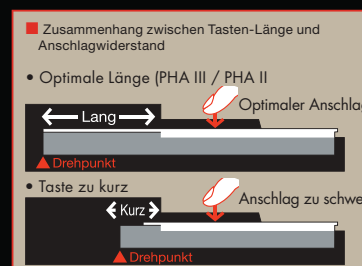
## Wählen Sie einen komfortablen Anschlag

Bei allen Roland Digital Pianos kann man\* zwischen verschiedenen Anschlagempfindlichkeiten wählen – von leicht über standard bis schwer. So lässt sich die Reaktion der Tastatur optimal an die eigene Spielweise anpassen.

\* Das HPI-7F bietet 100 Stufen.

## Präzision auch in Details, die man nicht sieht

Der unsichtbare Teil der Tasten wurde so lang wie möglich gestaltet, so dass der Drehpunkt möglichst weit hinten sitzt. Dadurch wird der Unterschied im Anschlaggefühl zwischen den vorderen und hinteren Bereichen der Tasten reduziert, was den besonders langen Tasten eines Flügels entspricht und für noch mehr Realismus im Spielgefühl sorgt. Das macht sich besonders bei häufigem Spiel auf den schwarzen Tasten bemerkbar, wenn die weißen Tasten dadurch im hinteren Bereich gedrückt werden. Die Artikulationsfähigkeit und Ausdruckskraft bleiben erhalten, wogegen bei anderen kurzen Tastaturen der Anschlag unnatürlich schwer ist und dadurch die dynamische Bandbreite des Spiels eingeschränkt wird.



# DESIGN

## Hochwertige Gehäuse für jeden Einrichtungs-Stil

Die HPI-F-Pianos besitzen edle Holzgehäuse. Das Notenpult des HPI-7F ist mit Messig-Clips ausgestattet und drei Metallpedale sorgen für ein klassisches Aussehen. Die Frontbeine garantieren Stabilität und werten das Erscheinungsbild nochmals auf. Die Gehäuse sind wahlweise in Schwarz Satiniert oder Roland Rosenholz erhältlich.

## Einfache Bedienung

Die HPI-F-Pianos zeichnen sich durch eine übersichtliche Bedienoberfläche mit einfacher Handhabung aus. Häufig benötigte Anschlüsse befinden sich an der Vorderseite. Ein praktischer Kopfhörerhaken rundet die Ausstattung ab.



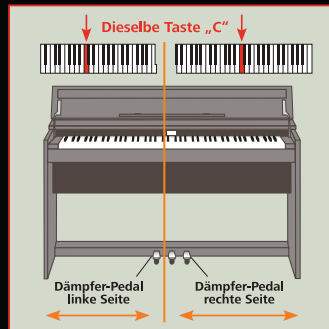
# KLAVIERUNTERRICHT

## Ausstattungsmerkmale, die nur mit digitaler Technik möglich sind, helfen Ihnen, Ihren musikalischen Horizont zu erweitern.

Ein 4-Spur Recorder ermöglicht das Aufzeichnen, Wiedergeben und Abspeichern Ihres Spiels. Dies bietet sowohl beim Spielen als auch beim Üben viele Vorteile, inkl. der Möglichkeit, mit linker und rechter Hand getrennt zu arbeiten. Die "Twin Piano"-Funktion erlaubt das Unterteilen der Tastatur in zwei Hälften mit gleicher Tonlage, jede mit eigenem Dämpfer-Pedal. Es können damit sogar zwei Spieler über Kopfhörer komplett getrennt spielen, ohne sich gegenseitig zu hören. (Individual Twin-Piano) - ideal z.B. für Gruppenunterricht. Die Option, über Kopfhörer zu spielen, ermöglicht auch das Üben nachts, ohne die Nachbarn zu stören. Mit dem Twin Piano-



Spiel können Sie spielerisch zu zweit Ihre Musikkenntnisse erweitern.



## Individueller Unterricht: bearbeiten, speichern und drucken Sie ihre Noten!



DigiScore kann nicht nur Ihr Spiel als digitale Noten im Display anzeigen, sondern auch Ihre Musik auch als Bitmap (BMP)-Grafikdateien abspeichern. Es stehen umfangreiche Bearbeitungsfunktionen zur Verfügung\* wie das Löschen von Noten oder das Hinzufügen von Dynamikzeichen. Das Resultat kann dann nach Belieben ausgedruckt werden. Dies ist eine sehr praktische Funktion für Klavierlehrer, die so Unterrichtsmaterial selbst gestalten können. Da DigiScore-Daten auf verschiedenen USB-Medien abgelegt werden können, lassen sie sich beispielsweise auch mittels eines USB-Sticks zum Unterricht mitnehmen oder auf dem Computer anzeigen.

\* nur HPI-7F



# UNTERHALTUNG

## Schließen Sie ein Mikrophon an und singen Sie mit ihrem eigenen Background-Chor

Wenn Sie entsprechend programmierte SMF-Daten oder die eingebauten Songs abspielen, werden die Texte mit DigiScore angezeigt. Dabei lassen sich nicht nur Tempo und Tonart einstellen, sondern Sie können Ihrer Stimme auch einen Halleffekt hinzufügen. Sowohl aus den Akkorden eines SMF-Songs als auch aus Ihrem Spiel auf der Tastatur lässt sich Ihr Gesang mit automatischen Harmoniestimmen versehen\*.

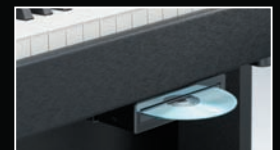
\* nur HPI-7F



der Wiedergabe eingebauter Songs und beim Abspielen von SMFs von einem USB Stick können einzelne Spuren stummgeschaltet werden. Da sich Tempo und Tonhöhe unabhängig voneinander verändern lassen, ist es möglich, die Wiedergabe von Musikstücken zu verlangsamen, um besser dazu spielen oder üben zu können. Andererseits können Sie die Tonhöhe an Ihre Stimme anpassen, ohne das Original-Tempo zu beeinflussen. Mit der raffinierten "Center Cancel"-Funktion kann man die Gesangsstimme aus fertig produzierter Musik unterdrücken, um z.B. selbst dazu zu singen. Beide HPI-F-Modelle besitzen über 300 GM2/GS-Klänge mit Layer- und Split-Fähigkeit für noch mehr kreative Möglichkeiten.

## Spielen Sie wie ein Profi mit automatischer Begleitung

Mit der automatischen Begleitung des HPI-7F spielen Sie einfach ein oder zwei Töne mit der linken Hand und das Instrument generiert daraus automatisch eine harmonisch korrekte multiinstrumentale Begleitung in verschiedenen Musikrichtungen wie Rock, Jazz, Bossa Nova etc.. Spielen Sie eine Melodie mit der rechten Hand und klingen Sie wie ein ganzes Orchester.



## Erstellen Sie eigene CDs!

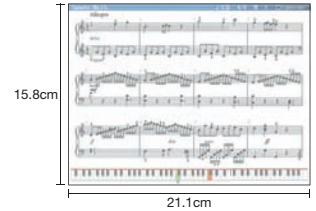
Wenn Sie Rolands optionales CD-01A CD-Laufwerk an das HPI-7F anschließen, können Sie selbst-aufgenommene Songs und Audioaufnahmen auf CD brennen.



HPi-7F-RW  
Finish Roland Rosenholz



HPi-7F-SB  
Finish Schwarz Satiniert



# HPi-7F *SuperNATURAL Piano*

## Eine neue Welt des Lernens und der Unterhaltung mit großem DigiScore-Display

Das interaktive DigiScore-Display des HPi-7F kann 16 Takte Musik für beide Hände anzeigen. Verbessern Sie Ihre Technik, spielen Sie zur Begleitung, erstellen Sie eigene CDs, und entdecken Sie jede Menge Spielspaß mit diesem hervorragenden Instrument!



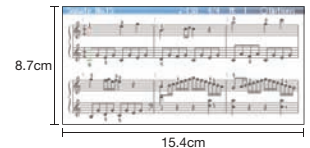
- 10.4" TFT Farb-LCD
- SuperNATURAL Piano-Tonerzeugung
- PHA III-Tastatur / Ivory Feel / Druckpunkt
- 4-Lautsprecher Klang-System (16cm x 2 (mit Lautsprecherbox), 5cm x 2)
- Piano Designer
- Metronom / 4-Spur Composer / 16-Spur Sequenzer
- Mikrofonanschluss



HPi-6F-SB  
Finish Schwarz Satiniert



HPi-6F-RW  
Finish Roland Rosenholz



# HPi-6F *SuperNATURAL Piano*

## DigiScore, erstklassiger Klang, bestes Spielgefühl

Mit seinem großen DigiScore Display sowie hervorragendem Klang und Spielgefühl bietet auch dieses Modell alles, was man zum interaktiven Lernen und Spielen mit Spaß braucht.

\*Das DigiScore-Display des HPi-6F kann bis zu 6 Takte Musik für beide Hände gleichzeitig anzeigen.



- 7" TFT Farb-LCD
- SuperNATURAL Piano-Tonerzeugung
- PHA II-Tastatur / Ivory Feel / Druckpunkt
- Piano Designer
- Metronom / 4-Spur Composer

## Spezifikationen

	HPI-7F	HPI-6F
<b>Tastatur</b>		
Tastatur	88 Tasten (PHA III Ivory Feel-Tastatur mit Druckpunkt)	88 Tasten (PHA II Ivory Feel-Tastatur mit Druckpunkt)
Anschlagdynamik	100 Stufen einstellbar/Fest	5 Stufen einstellbar/Fest
Hammeransprache	Aus, 1-10	-----
Tastatur-Modi	Whole, Dual (Lautstärkebalance einstellbar), Split (Splitpunkt einstellbar), Twin Piano	
<b>Tonerzeugung (entspricht GM2 / GS / XG Lite)</b>		
Pianoklang	SuperNATURAL Piano Sound	
Polyphonie	128 Stimmen	
Klänge	337 (inkl. 8 Drum Sets, 1 SFX Set)	
Temperierungen	8 Typen, wählbarer Grundton	
Gespreizte Stimmung	Aus, Preset, User (einstellbar in Einzeltönen: -50.0 → +50.0 Cent)	An, Aus
Grundstimmung	415.3 Hz – 466.2 Hz (einstellbar in 0.1 Hz-Schritten)	
Transponierung	Tastatur: -6 +5 (Halbtöne), Wiedergabe (Audio CD/Audio Datei): -6 +5 (Halbtöne)	
Effekte	Reverb (Aus, 1 – 10) [nur Pianoklänge] Auf/Zu Deckel (0 – 6), Gehäuse-Resonanz (Aus, 1 – 10), Hammergeräusch (5 Stufen), Dämpfergeräusch (Aus, 1 – 10), Duplex-Skala (Aus, 1 – 10), Dämpfer-Resonanz (Aus, 1 – 10), Saiten-Resonanz (Aus, 1 – 10), Loslass-Resonanz (Aus, 1 – 10) [nur Orgelklänge] Rotary Speaker (langsam/schnell) [Vokaleffekte] Harmony (3 Typen), Reverb (Aus, 1 – 10)	Reverb (Aus, 1 – 10) [nur Pianoklänge] Dämpfer-Resonanz (Aus, 1 – 10), Saiten-Resonanz (Aus, 1 – 10), Loslass-Resonanz (Aus, 1 – 10) [nur Orgelklänge] Rotary Speaker (langsam/schnell)
Equalizer	4-Band Digital Equalizer	
<b>Composer</b>		
Spuren	4/16	4
Songs	Recorder-Sektion: 1	
Notenspeicherung	ca. 30.000 Noten	
Regler	Song Auswahl, Wiedergabe/Stop, Aufnahme, Zurückspulen, Vorspulen, Song-Anfang, Song-Ende, Spur-Stummschaltung, Stummschaltung, Tempo, Tempo-Stummschaltung, Alle Songs abspielen, Einzähler, Balance, Marker, Wiederholen, Center Cancel (nur Audiodaten)	Songauswahl, Wiedergabe/Stop, Aufnahme, Zurückspulen, Vorspulen, Song-Anfang, Song-Ende, Spur-Stummschaltung, Stummschaltung, Tempo, Tempo-Stummschaltung, Alle Songs abspielen, Einzähler, Balance, Wiederholen, Center Cancel (nur Audiodaten)
Tempo	Viertelnote=10 bis 500	
Auflösung	120 Ticks pro Viertelnote	
Editierung	Kopieren, Quantisieren, Löschen, Einfügen, Radieren, Transponieren, Part austauschen, Noten-Editieren, PC Editieren, Notations-Markierung	-----
Aufnahmemethode	Ersetzen, Mix	Echtzeit
Audioaufnahme	WAV 16-Bit Linear-Format	
<b>Metronom</b>		
Tempo	Viertelnote=10 bis 500	
Takte	2/2, 0/4, 2/4, 3/4, 4/4, 5/4, 6/4, 7/4, 3/8, 6/8, 9/8, 12/8	
Lautstärke	Aus, 1 – 10	
Metronom-Patterns	11 Patterns	
Klänge	8 Typen	
<b>Rhythmen</b>		
Regler	Start/Stop, Einleitung/Schluss, Sync Start, Fill-in, Leading Bass	
<b>Interner Speicher</b>		
Songs	Max. 200	
Songspeicherung	Standard MIDI Files (Format 0)	
<b>Externer Speicher</b>		
Externe Speicherung	USB Flash-Speicher (separat erhältlich)	
Songs	Max. 200	
Spielbare Song-Formate	Standard MIDI Files (Format 0/1), Roland Original-Format (i-Format), Audio (WAV 44.1 kHz/16-Bit Linear-Format), Audio CD (CD-DA) * mit optionalem USB CD-Laufwerk	
Songspeicherungs-Format	Standard MIDI Files (Format 0)	
<b>Interne Songs</b>		
Interne Songs	mehr als 200	
<b>Display</b>		
Display	TFT Farb-LCD 640 x 480 Pixel (im Notenpult), Taktanzeige	TFT Farb-LCD 480 x 234 Pixel (im Notenpult), Taktanzeige
Noten-Display	Partitur/Violinschlüssel/Bassschlüssel, Notations-Markierung/Tonart/Akkorde/Fingersatz	
Sprachen	Englisch, Deutsch, Französisch, Spanisch, Japanisch	
<b>Andere Funktionen</b>		
User-Programme	40	
Audiowiedergabe	Center Cancel, Audiowiedergabe-Tempo: 75 – 125 %, Wiedergabe-Transponierung: -6 – +5 (Halbtöne)	
Andere	Bedienfeldverriegelung, V-LINK, Classic Position, Piano Designer, Wonderland/Spiel, Visual Lesson, Doremi-Kurs, Finger-Training, Scroll-Spiel, Flash Card, Ton-Demo, BMP Export	
<b>Andere</b>		
Anschlüsse	Ext. Speicher, USB, Out (L/Mono, R); Klinke, In (L/Mono, R); Cinch, Kopfhörer x 2; Stereoklinke, MIDI (In, Out), Mic In (Klinke), Analog RGB (HD DB-15), Hintergrundbeleuchtung, Netz	Ext. Speicher, USB, Out (L/Mono, R); Klinke, In (L/Mono, R); Cinch, Kopfhörer x 2; Stereoklinke, MIDI In, Out), Analog RGB (HD DB-15), Hintergrundbeleuchtung, Netz
Ausgangsleistung	60 W x 2	
Schalldruck (SPL)	110 dB * nach Roland-Messmethode	
Lautsprecher	16 cm x 2 (mit Lautsprecherbox), 5 cm x 2	
Regler	Volume, Mic Volume	
Pedale	Dämpfer-Pedal (stufenlos), Leise-Pedal (stufenlos, Funktion zuweisbar), Sostenuto-Pedal (Funktion zuweisbar)	
Stromverbrauch	120 W	
Abmessungen	[mit Notenpult] 1.417 (B) x 529 (D) x 1.105 (H) mm	
[inkl. Pianoständer]	[ohne Notenpult] 1.417 (B) x 529 (D) x 914 (H) mm	
Gewicht (inkl. Ständer)	80,0 kg	
Zubehör	Kopfhörerhaken, Flügelmutter, Notenpult, Befestigungsschrauben	

## Optionales Zubehör



## Qualitätssicherung bei gleichzeitigem Schutz der Umwelt: Roland ist ISO9001 und ISO14001 zertifiziert

Viele Firmen der Roland-Gruppe sind bereits ISO9001 zertifiziert. Außerdem erhielt Roland im Januar 1999 die internationale ISO14001-Zertifizierung für Umwelt-Management-Systeme. Wir sind stets um optimale Harmonie mit der Umwelt bemüht. (ISO=International Standardization Organization: die Organisation für internationale verlässliche Standards. Verschiedene Zertifizierungs-Kategorien werden angeboten: ISO9001 bezieht sich auf Produkt-Qualitätskontrolle bis hin zum After Sales Service; ISO14001 bezieht sich auf Umwelt-relevante Standards. Jedes Mitglied der Roland-Gruppe bemüht sich aktiv um Zertifizierung.



## Aufforstungs-Projekt in Indonesien

Das Holz für die Gehäuse unserer Digital Pianos kommt aus Indonesien. Im Jahr 2008 hat Roland eine Fläche von 100 Hektar für die Aufforstung bereitgestellt und dort eine Plantage für das Holz unserer Digital Pianogehäuse eingerichtet. Das Gebiet enthält eine Mischung aus geschütztem Wald und Bäumen, die speziell für die Digital Piano-Gehäuseproduktion vorgesehen sind. Es wird erwartet, dass dieses Waldprojekt in 20 Jahren 10,000 Tonnen CO2 neutralisieren wird.



D/A: Postfach 1905 · D-22809 Norderstedt  
 CH: Landstr. 5 · CH-4452 Itingen  
[www.rolandmusik.de](http://www.rolandmusik.de)

Roland, DigiScore, und V-Piano sind Markenzeichen oder registrierte Markenzeichen der Roland Corporation in den USA und/oder anderen Ländern. Änderungen der technischen Daten und des Designs ohne Vorankündigung vorbehalten. Alle Markenzeichen sind Eigentum der entsprechenden Firmen.

