



Die komplette Percussion-Lösung



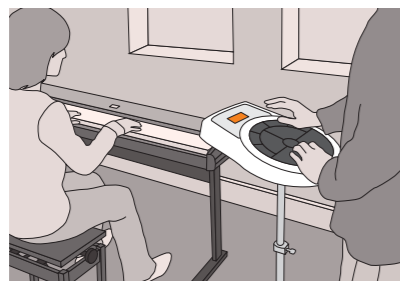
Einzelne Instrumente

In der Grundeinstellung wird das HandSonic 10 wie ein traditionelles Percussion-Instrument (Bongos, Congas, Timbales etc.) gespielt. Wählen Sie das Instrument und spielen Sie!



Komplette Sets

Weisen Sie jedem Pad ein anderes Instrument zu (schließen Sie auch optionale Pads oder Pedale an) und spielen Sie so ein komplettes Drum-Kit oder Percussion-Ensemble.



Leicht und kompakt

warum einen Haufen Instrumente schleppen, wenn man alles in einem kompakten HandSonic hat?



*Das HandSonic hat keinen eingebauten Verstärker.

HandSonic 10 Spezifikationen

Pad	10 Inch, 10 Sektionen, drucksensitiv	Anschlüsse	Out (L/MONO, R), Kopfhörer (Stereoklinke), Mix In (Stereoklinke), Trigger In/Fußtaster (Dual), MIDI (IN, OUT)
Instrumente	410	Ausgangsimpedanz	1.0 k Ohm
Kits	64	Stromversorgung	Netzteil (DC 9V)
Effekte	Ambience (5 Typen), Multi-Effekte (20 Typen)	Stromverbrauch	350 mA
Style Guide-Metronom	86 Patterns	Abmessungen	323 (B) x 427 (T) x 75 (H) mm
Tempo	40-200	Gewicht	2.9 kg (ohne Netzteil)
Coach-Modus	QUIET COUNT, RHYTHM CHECK, TIME CHECK, PAD FOLLOW, AUTO UP/DOWN, TAP TEMPO	Zubehör	Netzteil (ACI/PSB-1U-Serie), Label-Aufkleber
Controller	D Beam Controller		
Display	Symbol-basiertes, beleuchtetes LCD		

HANDSONIC 15

HPD-15

Das berühmteste Hand Percussion Multi-Pad der Welt

Das HandSonic 15 ist Rolands Hand Percussion-Flaggschiff mit hochentwickelten Trigger-Funktionen basierend auf der V-Drums®-Technologie. Seine 600 realistischen akustischen und elektronischen Percussion Sounds können auf der in 15 Sektionen unterteilten Schlagfläche mit der berühmten Dynamik der Roland V-Drums gespielt werden. Zwei Ribbon Controller, ein D Beam, drei Control-Drehregler und der eingebaute Multieffekt-Processor machen das HandSonic 15 zum wahrscheinlich am besten ausgestatteten Hand Percussion Pad der Welt.



HandSonic 15 Spezifikationen

• Polyphonie 64 Stimmen • Instrumente Pad-Instrumente: 600, Backing-Instrumente: 54 • Preset Patches 160 • User Patches 80 • Patch Chains 10 (32 Schritte pro Chain) • Effekt-Typen Reverb, Multi-Effects • Sequenzer Preset Patterns: 99, User Patterns: 99, Spuren: 4, Play-Funktionen: OneShot, Loop, Tap, Auflösung: 96 Ticks pro Viertelnote, Aufnahmehmethode: Realtime • Tempo 20-240 • Display 16 Zeichen, 2 Zeilen (beleuchtetes LCD) • Regler Volume, Realtime Modify 1/2/3, Ribbon L/R, D Beam • Pad 10*, 15 Sektionen, drucksensitiv • Anschlüsse Out (L/Mono, R), Kopfhörer (stereo), Mix In (stereo), Expression Pedal / Hi-Hat Control, Trigger In (dual), Fußtaster (dual), MIDI (IN, OUT/THRU) • Ausgangsimpedanz 1k ohm • Stromversorgung Netzteil (DC 9V) • Stromverbrauch 1000mA • Abmessungen 406 (B) x 405 (T) x 98 (H) mm • Gewicht 2.9 kg (ohne Netzteil) • Zubehör Netzteil (ACI/ACB-Serie), Label

Optionales Zubehör

<p>Tragetasche CB-HPD-10</p>	<p>Personal Monitor PM-10</p>	<p>Kick Trigger KD-7</p>	<p>Dual Trigger Pad PD-8</p>
<p>Pad-Ständer PDS-10 Höhe: 643 - 1.093mm Gewicht: 3.8kg</p>	<p>Stereo-Kopfhörer RH-200 (Schwarz) RH-200S (Silber)</p>	<p>Fußmaschine nicht inbegriffen</p>	<p>Dual Trigger Cymbal Pad CY-8</p>
<p>In diese Tasche passt ein HandSonic® oder SPD-Serien-Instrument zusammen mit der entsprechenden Halterung, plus ein Pad-Ständer (z.B. PDS-10), das Netzteil und Kopfhörer.</p>	<p>Justierbare Befestigung für optimale Spielposition</p>	<p>Fußtaster FS-5U</p>	<p>BOSS</p>

Roland
WE DESIGN THE FUTURE

D/A: Roland Elektronische Musikinstrumente Handelsgesellschaft mbH · Postfach 1905 · D-22809 Norderstedt;
CH: Roland (Switzerland) AG · Landstr. 5 · CH-4452 Itingen
Internet: www.rolandmusik.de

Änderungen der technischen Daten und des Designs ohne Vorankündigung vorbehalten.
Alle Markenzeichen sind Eigentum der entsprechenden Firmen.

Printed in Germany 2006

HANDSONIC 10

HPD-10

Die Welt der Percussion unter Ihren Händen



Roland

Rolands revolutionäre E-Percussion-Familie bekommt Zuwachs

Roland stellt ein aufregendes neues Mitglied in seiner berühmten HandSonic®-Familie vor: das HandSonic 10! Mit derselben hervorragende Ansprache wie das HandSonic 15 ist das kompakte HandSonic 10 eine preisgünstige Alternative für anspruchsvolle Perkussionisten.

COACH-Taster

Drücken Sie hier, um den internen Rhythm Coach zu aktivieren, Ihren eigenen privaten Rhythmus-Trainer!

METRONOM-Taster

Start & Stop-Funktion, blinkt im Tempo. Drücken Sie diesen Taster, um mit dem Style Guide-Metronom zu spielen.

KIT-Taster

Mit diesem Taster gelangen Sie direkt zum Haupt-Menü. Die [+]/[-]-Taster oder der Control-Regler wählen das Kit.

CONTROL-Regler

Drehen Sie den Regler, um den Parameter-Wert zu ändern. Drücken Sie den Regler, um TUNING, MUZZLING, EFFECT anzuwählen.

10 Pads

Anschlagdynamische und drucksensitive Pads. Sounds können durch Drücken von Pads gedämpft oder in der Tonhöhe geändert werden. Außerdem lassen sich so Wirbel abfahren.

DRÜCKEN

SCHLAGEN

HANDSONIC 10

HPD-10

Jede Menge Instrumente!



CONGA



KUHGLÖCKE



BONGO



GUIRO



TIMBALES



CABASA



MARACAS



DRUM SETS



DJEMBE



TABLAS



VIBRAPHON



TAMBURIN



CAJON



STEEL DRUM



und mehr!

Berühmte HandSonic-Künstler:



Trilok Gurtu



Luis Conte



Bashiri Johnson



Richie Garcia



Taku Hirano



Brad Dutz



Mark Essien

1 Neue Sounds

Für das HandSonic 10 wurde eine komplett neue Sound-Kollektion mit ca. 400 erstklassigen Instrumenten erstellt. Alle wichtigen Perkussions-Instrumente sind dabei — Congas, Bongos, Tablas, Djembe, Cajon, etc. sowie melodische Perkussion, Drum Kits, Special Effects und mehr. Welche Musikrichtung Sie auch spielen, von World bis Electronic, das HandSonic 10 hat alle Sounds dafür.

2 Sensible Schlagflächen

Ob Sie leise Wirbel mit den Fingern spielen oder hart anschlagen - die Schlagflächen des HandSonic 10 nehmen alles detailgetreu auf. Die runde Spielfläche ist in 10 drucksensitive Pads mit Anschlagdynamik unterteilt.

3 Einfache Bedienung

Die PRESET KITS-Taster gewähren direkten Zugriff auf fünf spezielle Kit-Typen — Conga, Tabla, Steel Drum, Drums, SFX sowie fünf Ihrer Lieblings-Kits. Das beleuchtete symbol-basierte LCD informiert darüber, was Sie gerade spielen oder editieren.

4 Style Guide-Metronom

Das HandSonic 10 besitzt einen neuartigen Metronom-Typ mit einer musikalisch inspirierenden Auswahl verschiedener Rhythmus-Patterns unterschiedlicher Stilrichtungen — Latin, World Music, Rock, Pop, Jazz, Dance. Das hilft nicht nur beim Üben, sondern ist auch ideal, um bei Sessions dazu zu spielen.

5 Effekte & Controller

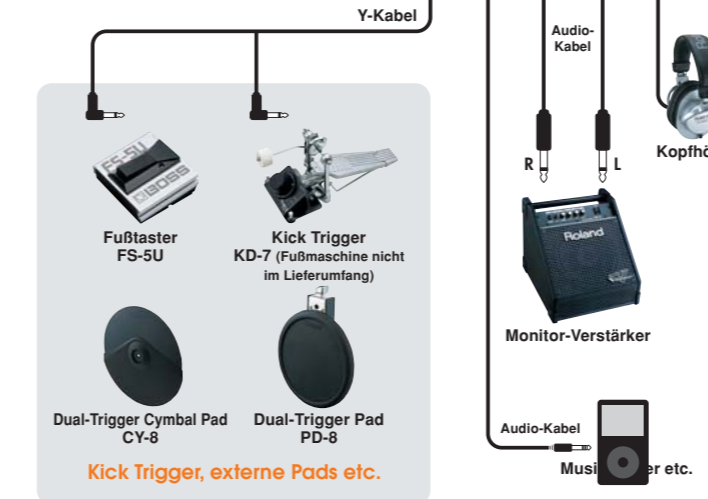
- Erstellen Sie einzigartige Sounds mit 20 Multieffekten
- Verleihen Sie Ihren Sounds Tiefe mit fünf Ambience-Effekten
- Bewegen Sie Ihre Hände über dem unsichtbaren D Beam, um Sounds zu triggern und zu kontrollieren
- Dual-Trigger-Eingang zum Anschließen von Kick Pedal und Cymbal Pad (oder Fußtaster)
- Spielen Sie sie zu CD/MP3-Playern, Drum Computern etc. über den Mix-Eingang



* Der unsichtbare D Beam wurde hier zu Demonstrationszwecken eingefärbt.



Rückseite



Verbessern Sie Ihre Spieltechnik mit der fortschrittlichen Rhythm Coach-Funktion

Hier finden Sie sechs verschiedene Funktionen, die Sie herausfordern und Ihnen helfen, Ihr Timing, Rhythmusgefühl und Durchhaltevermögen zu verbessern. Außerdem können Sie damit Ihre Anschlagstechnik perfektionieren.

Pad Follow



Die "Pad Follow"-Übung kombiniert Audio und visuelle Information. Ein Test-Pattern mit Klick-Funktion im Hintergrund wird abgespielt. Gleichzeitig erscheint das Pattern auf dem grafischen Pad-Display. Jetzt müssen sie einfach nachspielen, was Sie hören und sehen.



Beobachten Sie das Pattern auf dem Pad Display.

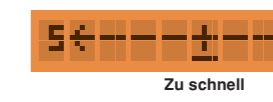


Probieren Sie zu folgen!

Time Check



Time Check lehrt Sie, mit absoluter Präzision zu spielen. Das Display zeigt in sieben Stufen an, wie akkurat Sie spielen.



Zu schnell



Perfekt!



Zu langsam

Rhythm Check

Verbessern Sie Ihr Timing, wählen Sie gleichzeitig Ihr Pattern-Repertoire erweitern. Rhythm Check spielt ein Pattern mit Klick im Hintergrund und fordert Sie auf, es zu wiederholen. Danach geht es weiter zum nächsten Pattern.

Quiet Count

Mit dieser Übung entwickeln Sie Ihr inneres Timing. Die Lautstärke des Klicks wird regelmäßig zwischen normal und null gewechselt, wobei Sie im korrekten Timing weiterspielen müssen.

Auto Up/Down

Eine Durchhalte-Übung, welche langsam das Tempo anhebt und absenkt. Die Geschwindigkeit von Anhebung und Absenkung ist einstellbar. Gleichzeitig können das maximale Tempo vor der Absenkung und das minimale Tempo vor der Anhebung eingestellt werden.

Tap Tempo

Spielen Sie eine Reihe von Viertelnoten auf einem der 10 Pads und das HandSonic 10 zeigt in BPM (Beats per Minute)- Werten an, wie schnell Sie spielen.

Instrumenten-Liste

No.	Inst Name	No.	Inst Name	No.	Inst Name	No.	Inst Name	No.	Inst Name	No.	Inst Name					
001-006	Bongo Hi	x6	084	MetalCrasher	172-173	Gengari	x2	227-234	Glocken	x8	334-338	AcuHH2	x5	384	AirDraft	
007	Bongo Lo		085-092	SteelDrum	x8	174-175	HuYinLuo	x2	235-242	Xylophone	x8	339-342	ClubHH	x4	385	AirRelease
008-015	Cajon	x8	093-096	Cajon	x4	176	Nao Bo		243-250	Vibraphone	x8	343-346	ClubHH2	x4	386	CarHorn
016	Conga Lo		097-100	Djembe	x4	177	Xiao Bo		251-258	Marimba	x8	347-350	808 HH	x4	387	FightGom
017-021	Conga2 Hi	x5	101-104	Djembe2	x4	178-179	FingerCymbal	x2	259-266	HandBell	x8	351-354	908 HH	x4	388	Bottle Blow
022	Conga2 Lo		105	Talking Drum		180-181	Chenchen	x2	267-274	TubularBel	x8	355-356	CrashCym	x2	389	Bubble
023-026	Timbale Hi	x4	106-110	PotDrum	x5	182-183	BaliCymbal	x2	275-278	Bar Gu		357-358	SplashCym	x2	390	Junk Beat
027-032	Timbale Lo	x6	111-118	Tabla	x8	184	Ban Gu		279-282	ClubKick	x4	359	ChinaCym		391	Glass Beat
033-034	Claves	x2	119-122	Baya	x4	185-186	Buk	x2	283	808 Kick		360	AccentCym		392	Noise Beat
035-040	Cowbell	x6	123-127	Dholak	x5	187	Jang Gu		284	909 Kick		361	Cup Chime		393	Toy Sound Hi
041-042	Shaker	x2	128-129	Darabuka	x2	188	Tang Gu		285-286	AcuSnare1	x2	362	808 Cym		394	Toy Sound Lo
043-045	Ganza	x3	130-131	Doira	x2	189	ORCHESTER		285-286	AcuSnare1	x2	363-365	RideCym	x3	395	Clock Tick
046-047	Maracas	x2	132-134	Doholla	x3	190	ConcertSnare		287-288	AcuSnare2	x2	366	Brush Ride		396	Squelch
048	Caxixi		135-137	Rek	x3	191	PairCymbals		289-290	AcuSnare3	x2	367	Ride/Crash		397	Glass Crash
049-050	Shekere	x2	138	Bendir		192	Mallet Cym		291-292	AcuSnare4	x2	368	HandClap		398	Trash Can
051	Cabasa		139	AnkibeBeads		193	Large TamTam		293	AcuSnare5		368	ClubClap		399	VerbyStick
052	Atache		140	AfricaJingle		194	Sleigh Bell		294	MarchSnare		369	FlamencoClap		400	Thunder
053-055	Guiro1	x3	141	Quijada		195	Tree Chimes		295-296	BrushSnare	x2	370	808 Claps		401	SpookGun
056-057	Guiro2	x2	142-143	Sagat	x2	196	Pin Chimes		297-298	CrossStick	x2	371	909 Claps		402	TechnoChip
058-060	AgogoBell	x3	144	Bonang		197	Bell Tree		299-305	ClubSnare	x7	372	FingerSnap		403	Zweeper
061-063	Surdo	x3	145-146	Sitar	x2	198	Crotale		306	808 Snare		373	78 Claves		404	Ricochet
064-067	Hepinique	x4	147-154	Gylini	x8	199-202	Wood Block	x4	307	909 Snare		374	78 Cowbell		405	Transponder
068-072	Pandero	x5	155-162	Santoor	x8	203-205	Templebkt	x3	308	Kick/SnareAcu		375	78 Maracas		406	WarpDrive
073-074	Tamborin	x2	163	JewHarp		206-208	Triangle	x3	309-311	Tom 1	x3	376	78 MetaBeat		407	MicroScratch
075-076	Caixa	x2	164-165	Nagado Taiko	x2	209-211	Tambourine	x3	312-314	AcuTom 2	x3	377	78 Tamb		408	MarsCode
077-078	Caixa	x2	166-167	Hira Taiko	x2	212	Castanets		315-316	Tambourine	x3	378	Scratch		409	Off
079	Vibra-slap		168	Tsuzumi		213-214	Ratchet	x2	317-319	ElecTom	x3	379	Scratch LE			
080	Rain Stick		169	Ohkawa		215	ClapStick		320-322	SpokeTom	x3	380	Scratch PP			
081	Cricket		170	Atargane		216-218	Whistle	x3	323-325	OctTom	x3	381	Super Low			
082-083	Flex Metal	x2	171	Hyoshigi		219-226	Timpani	x8	326-328	808 Tom	x3	382	SweepDown			
									329-333	AcuHH	x5	383	Hammer		410	