

Für komplette Produktionen.



Mit dem MV-8000 verwandeln Sie Samples in fertige Songs und brennen diese auf CD - mit einfachster Bedienung. Sind Sie bereit?

## RÜCKSEITE



\*Abb. mit optionalem MV8-OP1 Audio I/O Expansion-Board.

## OPTIONAL



## TECHNISCHE DATEN

<b>Parts</b>	16 (Patches) + 8 (Audiospuren / -phrasen)	<b>Andere</b>		<b>CD-R/RW-Laufwerk</b>	Eingebaut (CD-DA, CD-ROM, CD-R, CD-RW)
<b>Polyphonie</b>	64 Stimmen	<b>Projekte</b>	Songs: 16 Patches: 16 (pro Song) Partials: 96 (16 Pads x 6 Bänke pro Patch) Samples: 9.999 Audio Phrasen: 512 (16 Pads x 32 Bänke) Patch Libraries: 128 MIDI Clips: 100 Multi-Effekte (MFX) Libraries: 124 (Preset 24, User 100) Chorus Libraries: 52 (Preset 2, User 50) Reverb Libraries: 54 (Preset 4, User 50) Mastering Tool Kit Libraries: 71 (Preset 21, User 50)	<b>Anschlüsse</b>	Phono-Eingänge L, R (Cinch) MIC / Line-Eingänge L, R (1/4"-Klinke, symmetrisch) Master-Ausgänge L, R (1/4"-Klinke, symmetrisch) Kopfhörer (Stereo 1/4"-Klinke) Digital-Ausgang A (coaxial) Digital-Ausgang B (optisch) MIDI (IN, OUT A, OUT B) USB (unterstützt Datentransfer, Massenspeicherung) Fußtaster-Anschluss (1/4"-Klinke) Netz
<b>Sampler-Sektion</b>		<b>Signalverarbeitung</b>	AD-Wandlung: 24 Bit, 64-faches Oversampling DA-Wandlung: 24 Bit, 128-faches Oversampling	<b>Stromversorgung</b>	AC 117 V, AC 230 V oder AC 240 V (50/60 Hz)
<b>Audio-Datenformat</b>	16 Bit linear (24 Bit-Verarbeitung)	<b>Frequenzgang</b>	MIC / Line-Eingänge : 20 Hz - 20 kHz (+0 dB/-2 dB)	<b>Stromverbrauch</b>	40 W
<b>Sampling-Frequenz</b>	44.1 kHz	<b>Nom. Eingangsepegel</b>	MIC / Line-Eingänge: -50 - +14 dBu (Maximum +26 dBu; symmetrisch, Maximum +20 dBu; asymmetrisch) Phono-Eingänge: -87 - -27 dBu	<b>Abmessungen</b>	480 (B) x 482 (T) x 136 (H) mm
<b>Wellenform-Speicher (RAM)</b>	128 MB (erweiterbar auf 512MB, wenn der interne DIMM-Speicher durch ein 512MB DIMM ersetzt wird) DIMM: 1 Slot (168-Pin, PC100 CL=2 oder PC133 CL=3, 3.3 V, 128/256/512 MB)	<b>Eingangsimpedanz</b>	MIC / Line-Eingänge: 40 k Phono-Eingänge: 50 k	<b>Gewicht</b>	ca. 9.8 kg (ohne MV8-OP1)
<b>Sample-Zeit</b>	128 MB DIMM (standard): Mono: ca. 24 Min., Stereo: ca. 12 Min. 512 MB DIMM (erweitert): Mono: ca. 100 Min., Stereo: ca. 50 Min.	<b>Nom. Ausgangsepegel</b>	+4 dBu (symmetrisch)	<b>Zubehör</b>	Quick Start Mixer Block Diagram Sampledaten-CD-ROM Backup-CD-ROM Shortcut-Aufkleber Short Pin
<b>Effekte</b>	Multi-Effekte (MFX): 1 (24 Typen) Reverb: 1 (2 Typen) Chorus: 1 (4 Typen) Mastering Tool Kit: 1 (nur im Mastering-Modus)	<b>Empfohlene Last-Impedanz</b>	Master-Ausgänge: 10 k oder größer Kopfhörer: 8 - 600	<b>Kompatibilität zu PCs und Macintosh Computern</b>	
<b>Sequencer-Sektion</b>		<b>Display</b>	320 x 240 Pixel, grafisches LCD (beleuchtet)	<b>Betriebssystem</b>	Windows: Microsoft® Windows® Me/2000/XP Macintosh: Mac OS 9.0.4 oder später/OS X
<b>Spuren</b>	MIDI-Spuren: 128 (1 MIDI-Kanal pro Spur) Audio-Spuren: 8 Stereo-Paare Tempo-Spur: 1	<b>Pads</b>	16 Anschlagdynamisch mit Aftertouch	<b>Treiber</b>	Der zugehörige USB-Treiber des Betriebssystems wird automatisch aktiviert, wenn das MV-8000 an den Computer angeschlossen wird.
<b>Auflösung</b>	480 TPOCN	<b>Controller</b>	Effekt-Regler: C1 - C3 Mixer-Fader: 1 - 8		
<b>Tempo</b>	5 - 300	<b>Diskettenlaufwerk</b>	3.5" Micro Floppy Disk 1.44 MB (2HD), 720 KB (2DD)		
<b>Notenspeicher</b>	ca. 150.000 Noten	<b>Festplatte</b>	3.5", 40 GB		
<b>Song-Länge</b>	9.999 Takte				
<b>Aufnahme-Methoden</b>	Event (Realtime / Step) Audio				

Änderungen der technischen Daten und des Designs bleiben vorbehalten und bedürfen keiner besonderen Ankündigung. Für Druckfehler wird keine Haftung übernommen.

## MEDIEN- UND DATENFORMAT-KOMPATIBILITÄT

<b>Import</b>	
vom CD-R/RW-Laufwerk	audio, .wav/AIFF, S-700 (Sample, Partial, Patch), AKAI MPC2000 Sound File (.SND), ACIDized wave file, SMF (Format 0)
vom PC/Mac via USB (oder Diskette)	.wav/AIFF, AKAI MPC2000 Sound File (.SND), ACIDized wave file, SMF (Format 0)
<b>Export</b>	
zum CD-R/RW-Laufwerk	MV-8000 native Daten (Project-Backup etc), Audio
zum PC/Mac via USB (oder Diskette)	.wav/AIFF, MV-8000 native Daten (Project-Backup etc. nur zum PC/Mac via USB)

\*nur CD-R/RW.

## MFX ALGORITHMEN-LISTE

Isolator & Filter	EZ Delay	Vintage Flanger 325	Stereo Distortion	Vocal Multi
Center Canceller	RSS Delay	2 x BOSS Flanger	Phonograph Modeling	Voice Transformer
Stereo Dynamics Processor	Analog Delay & Chorus	Stereo Pitch Shifter	Radio Tuning	Mic Modeling
Reverb & Gate	Digital Chorus	80s Phaser	Lo-Fi Processor	Vocoder
Tape Echo 201	4 Button Chorus 320	Stereo Auto Wah	Guitar Multi	



D Postfach 1905 · D-22809 Norderstedt  
CH Landstr. 5 · CH-4452 Itingen  
A Postfach 74 · A-6063 Rum  
[www.rolandmusik.de](http://www.rolandmusik.de)

Printed in Germany 2003

# MV-8000

PRODUCTION STUDIO

Das komplette Studio für Produzenten von heute.



# Roland®



## Sampling, Sequencing und noch viel mehr.

Sind Sie auf der Suche nach dem idealen Weg zum Musizieren? Rolands MV-8000 Production Studio bietet Sampling, einen Sequenzer, Effekte, einen Mixer, Mastering und das Brennen von CDs in einer kompakten, üppig ausgestatteten Workstation.

### Rolands Sampling Engine der neuesten Generation.

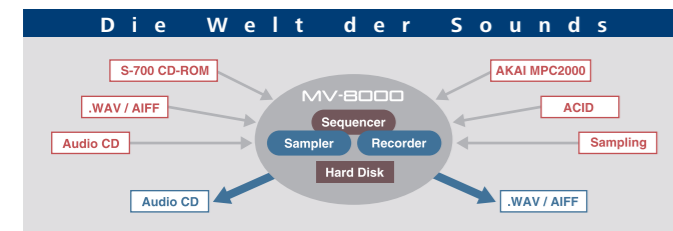
#### Professionelles Sampling

Beim Speicher des Samplers machen wir keine Kompromisse! Das MV-8000 wird mit 128MB Sample-Speicher ausgeliefert, der bis auf 512MB für ca. 100 Aufnahme-Minuten (mono) erweitert werden kann. Das Audiomaterial lässt sich zerschneiden und Time-stretchen sowie mit Filtern, Amps und LFOs aus Rolands neuesten Synthesizern bearbeiten. Mit 24-bit Stereo-Analogausgängen und einem S/PDIF Digitalausgang klingt Ihre Musik immer erstklassig.

#### Alle wichtigen Formate!

Das MV-8000 ist kompatibel zu allen wichtigen Audio-Formaten, inklusive Roland S-700, Akai MPC2000, ACIDized Wave Files und .WAV/AIFF Files. Libraries können über Diskette, CD-ROM oder USB importiert und im .WAV/AIFF-Format exportiert oder als Audio-CD gebrannt werden. Natürlich können Sie mit dem MV-8000 auch selber sampeln, wofür eine Auswahl an Mic/Line- und Klinke-Eingängen sowie Phono-Eingängen zum Sampeln von Vinyl-Schallplatten zur Verfügung stehen.

\*Alle Markenzeichen sind Eigentum der jeweiligen Firmen.



#### Maximale Flexibilität

Für ultimative Freiheit beim Arrangieren macht der MV-8000 es möglich, Samples einfach auf die Sequenzer-Audiospuren zu verschieben oder Material von Audiospuren in die Sampling-Sektion zu verlegen, um sie dort weiter zu verarbeiten.

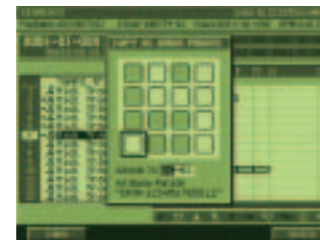
#### Interne 40GB Festplatte

Die interne 40GB Festplatte ist ideal, um Samples und Projekt-Daten zu speichern. Wenn das MV-8000 über USB an einen Computer angeschlossen wird, erscheint die Festplatte als Icon auf der Schreibtischoberfläche. So können Daten einfach per Drag & Drop zwischen Computer und MV-8000 bewegt werden.

\*Es kann nicht direkt auf die Festplatte aufgenommen werden. Aufnahmen werden in den Arbeitsspeicher geschrieben und von dort auf der Festplatte gespeichert.



▲ Samples filtern (Partial Filter)



▲ Als Audio Phrase kopieren

### Umfassende Sequencing- und Arrangement-Möglichkeiten.

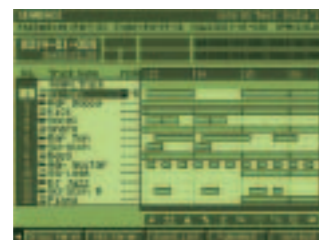
#### Perfekte Audio/MIDI Integration

Das MV-8000 bietet 136 Spuren für Audio- und MIDI-Sequencing. Diese bestehen aus 128 MIDI-Spuren (mit 32-Kanal-Verarbeitung, wenn externe MIDI-Geräte benutzt werden) und acht Stereo-Audiospuren (16 Mono), die für direkte Aufnahmen genutzt werden können. Audio und MIDI lassen sich nahtlos integrieren. Sie können beispielsweise Beats auf den MIDI-Spuren programmieren und diese mit Gesang oder akustischen Instrumenten kombinieren, die zuvor auf den Audiospuren aufgenommen wurden. Das MV-8000 ist sogar in der Lage, Audioaufnahmen zum Sequenzer zu synchronisieren, ohne dass sich dabei die Tonhöhe des Samples ändert.

#### Einfaches Editieren mit dem grafischen LCD

Ob Sie MIDI-Daten editieren, Audio Phrasen kopieren oder eine komplette Sequenz loopen wollen, das große grafische Display des MV-8000 macht

es einfach. Nutzen Sie die Event-Liste oder die Piano Roll-Editoren, um Ihre Performance zu bearbeiten. Für perfektes Timing steht Play Quantize zur Verfügung, womit das Timing von Spuren anhand von Prozentwerten quantisiert werden kann.



▲ Sequenz (Audio- und MIDI-Spuren)



▲ Step Recording



# MV-8000

PRODUCTION STUDIO

COSM V-LINK

R-BUS

\*Der R-BUS Port steht zur Verfügung, wenn das MV-8000 mit einem optionalem MV8-OP1 Audio I/O Expansion-Board ausgestattet ist.

### Die musikalische Art zu produzieren.

#### 16 anschlagdynamische Pads mit Aftertouch

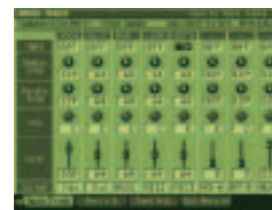
Auf der linken Seite der Bedienoberfläche befinden sich anschlagdynamische Pads mit Aftertouch, die ideal zum Programmieren von Beats sind. Für Wirbel steht eine spezielle Roll-Funktion zur Verfügung. Für besonders sensibles Programmieren lassen sich mit Hilfe der "Multi Level" -Funktion 16 unterschiedliche Pegel eines Samples auf die 16 Pads legen.

#### Nützliches Display und Echtzeit-Regler

Dank des großen grafischen Displays mit hilfreicher Symboldarstellung ist die Bedienung des MV-8000 ein Kinderspiel. Drei Echtzeit-Regler - speziell für Effekte - machen das Editieren zum reinen Vergnügen.

#### Mixen mit Fadern

Zum Mischen stehen acht zuweisbare Fader zur Verfügung, deren Werte auf dem Display überprüft werden können. Neben Volume lassen sich damit auch Parameter wie Filter Cutoff etc. in Echtzeit kontrollieren. Ein Fader kann sogar mehrere Parameter gleichzeitig steuern



▲ Audiospur-Mixer



▲ Audio Phrase Edit

### Ein "Effekt-ives" Sampling Studio.

#### Eingebaute Reverb, Chorus und Delay

Ob Sie einen Studio-Reverb für Gesang oder einen Chorus zum Verbreitern der Gitarre brauchen - mit seinen separaten Hall- und Chorus-Prozessoren ist der MV-8000 auf alles vorbereitet.

#### Erstklassige Multieffekte mit COSM

Der separate Multieffekt-Prozessor des MV-8000 bietet eine Vielzahl leistungsfähiger Algorithmen wie z.B. Isolator und Filter sowie COSM® Modeling-Effekte wie RSS®, Guitar Multi und Microphone Modeling. Ausserdem haben Sie Vintage-Effekte wie Rolands RE-201 Tape Echo, SDD-320 Dimension D Chorus, SBF-325 Stereo Flanger und einen Vocoder zur Verfügung. Effekte können aufgezeichnet und resampled werden, um völlig neue Klänge zu generieren.

#### Professionelle Endmixe

Sobald Sie Ihren Mix fertig haben, können Sie ihn durch das interne Mastering Toolkit schicken, um ihm noch mehr Druck und Durchsichtigkeit zu verleihen. Dies ist der hochwertige Algorithmus, den man schon aus den Roland V-Studios kennt. Er bietet Werkzeuge wie Multi-Band Kompressor, Enhancer, Expander und EQ - ideal zum Aufbereiten des Mixes, bevor er auf CD gebrannt wird!



▲ MFX Edit (Tape Echo 201)



▲ Mastering Tool Kit

### Leistungsfähige Erweiterungen und V-LINK.

#### Optionales MV8-OP1 Expansion Board

Mit diesem Board erhält Ihr MV-8000 zusätzlich sechs analoge Ausgänge, einen S/PDIF Digitaleingang und einen R-BUS für acht digitale Ausgangs- und zwei digitale Eingangskanäle. Kein Profi sollte ohne dieses Board arbeiten!

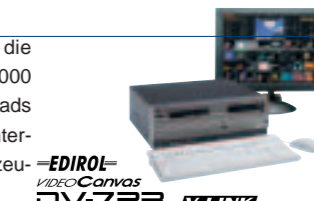


MV8-OP1 Audio I/O Expansion Board

#### V-LINK Video-Kontrolle

Rolands V-LINK®-Technologie ermöglicht die Steuerung von Videogeräten direkt vom MV-8000 aus. Triggern Sie Video Clips direkt mit den Pads oder nutzen Sie die Fader und Regler, um interessante Farb- und Helligkeits-Effekte zu erzeugen. Der Traum jedes Live-Künstlers!

\*V-LINK erfordert die Edirol DV-7PR Digital Video Workstation (optional erhältlich) mit Software Version 1.50 oder höher.



Edirol DV-7PR Digital Video Workstation

\*Externes VGA Display nicht im Lieferumfang.

#### Monitor/Mouse Support in Kürze!

2004 wird Roland ein optionales VGA Ausgangsboard und neue Software herausbringen, womit die Software-artige Kontrolle des MV-8000 mit Monitor und Maus möglich wird. Damit können Sie auch per Drag & Drop editieren. Da kann kein anderes Sampling Studio mithalten!

#### MV8-VGA MV-8000 VGA/Mouse Expansion

Voraussichtliche Komponenten  
• VGA/Mouse Output Board  
• Software CD-ROM  
• PS/2 Mouse  
• Handbuch



\*Externes VGA Display nicht im Lieferumfang.