

SPEZIFIKATIONEN

JC



JC-120

● **Ausgangsleistung** 120 W (60 W + 60 W) ● **Lautsprecher** 12" (30 cm) x 2 ● **Anschlüsse** Line Out (L/Mono, R), <Kanal 1> IN (High, Low), <Kanal 2> IN (High, Low), Effekt Send, Effekt Return (L/Mono, R), Fußtaster (Chorus/Vibrato, Reverb, Distortion) ● **Regler** <Kanal 1> BRI (Bright)-Taster, VOLUME-Regler, TREBLE Control-Regler, MIDDLE Control-Regler, BASS Control-Regler, <Kanal 2> BRI (Bright)-Taster, VOLUME-Regler, TREBLE Control-Regler, MIDDLE Control-Regler, BASS Control-Regler, DISTORTION-Regler, REVERB-Regler, Vibrato SPEED-Regler, Vibrato DEPTH-Regler, VIB/OFF/CHORUS-Taster, POWER-Taster, Kanal 2 EFFECT LOOP-Taster, Kanal 2 EFFECT LOOP LEVEL-Taster ● **Anzeige** POWER ● **Stromverbrauch** 110 W (AC 117/230/240 V) ● **Abmessungen** (inkl. Rollen) 760 (B) x 280 (T) x 622 (H) mm ● **Gewicht** 31,2 kg ● **Zubehör** Rollen (x 4)

D-BASS Serie



D-BASS 210

● **Ausgangsleistung** 400 W (160 W + 160 W + 80 W), TRI-AMP-Struktur ● **Lautsprecher** 10" (25 cm) x 2 + Tweeter ● **Anschlüsse** IN (PIEZO, NORMAL), KOPFHÖRER, OUT SYMMETRISCH, TUNER OUT, EFFECT (SEND, RETURN), LINE OUT, SUB OUT, FUSSTASTER (MUTE) ● **Regler** PICKUP TYPE-Taster, SHAPE-Taster, Compress MODE-Taster, MUTE-Taster, GND LIFT-Taster, SELECT-Taster, POWER-Taster, GAIN-Regler, AMP TYPE-Regler, COMPRESSION-Regler, BASS-Regler, MIDDLE-Regler, FREQUENCY-Regler, TREBLE-Regler, TWEETER-Regler, EFFECT BLEND-Regler, VOLUME-Regler ● **Anzeigen** PEAK, MUTE, POWER ● **Stromverbrauch** 95 W (AC 117/230/240 V) ● **Abmessungen** (inkl. Rollen) 595 (B) x 410 (T) x 625 (H) mm ● **Gewicht** 24 kg ● **Zubehör** Rollen (x 4)

D-BASS 115

● **Ausgangsleistung** 330 W (250 W + 80 W), BI-AMP-Struktur ● **Lautsprecher** 15" (38 cm) x 1 + Tweeter ● **Anschlüsse** IN (PIEZO, NORMAL), KOPFHÖRER, OUT SYMMETRISCH, TUNER OUT, EFFECT (SEND, RETURN), LINE OUT, SUB OUT, FUSSTASTER (MUTE) ● **Regler** PICKUP TYPE-Taster, SHAPE-Taster, Compress MODE-Taster, MUTE-Taster, GND LIFT-Taster, SELECT-Taster, POWER-Taster, GAIN-Regler, AMP TYPE-Regler, COMPRESSION-Regler, BASS-Regler, MIDDLE-Regler, FREQUENCY-Regler, TREBLE-Regler, TWEETER-Regler, EFFECT BLEND-Regler, VOLUME-Regler ● **Anzeigen** PEAK, MUTE, POWER ● **Stromverbrauch** 92 W (AC 117/230/240 V) ● **Abmessungen** (inkl. Rollen) 595 (B) x 410 (T) x 674 (H) mm ● **Gewicht** 23,5 kg ● **Zubehör** Rollen (x 4)

D-BASS 115X

● **Ausgangsleistung** 330 W (250 W + 80 W), BI-AMP-Struktur ● **Lautsprecher** 15" (38 cm) x 1 + Tweeter ● **Anschlüsse** IN, THRU OUT ● **Regler** MODE SELECT-Taster, POWER-Taster, (FULL RANGE) TWEETER-Regler, (SUB WOOFER) FREQUENCY-Regler, (MASTER) VOLUME-Regler ● **Anzeigen** FULL RANGE, SUB WOOFER ● **Stromverbrauch** 92 W (AC 117/230/240 V) ● **Abmessungen** (inkl. Rollen) 595 (B) x 517 (T) x 581 (H) mm ● **Gewicht** 27 kg ● **Zubehör** Rollen (x 4)

CUBE Serie



CUBE-60

● **Ausgangsleistung** 60 W ● **Lautsprecher** 12" (30 cm) ● **Anschlüsse** IN, Recording Out/Kopfhörer, Fußtaster (Kanal Select, EFX, Delay/Reverb), EXT Lautsprecher, Line Out, Tuner Out ● **Regler** POWER-Taster, SELECT-Taster, <JC CLEAN Channels> BRIGHT-Taster, VOLUME-Regler, <LEAD Channels> TYPE-Taster (ACOUSTIC, BLACK PANEL, BRIT COMBO, TWEED, CLASSIC STACK, METAL STACK, R-FIER STACK, DYNA AMP), GAIN-Regler, VOLUME-Regler, <EQUALIZER> BASS-Regler, MIDDLE-Regler, TREBLE-Regler, <PRESENCE> PRESENCE-Regler, <EFX> EFX-Regler (CHORUS, FLANGER, PHASER, TREMOLO), <DELAY/REVERB> DELAY/REVERB-Regler ● **Anzeigen** JC CLEAN Channel, LEAD Channel, EFX, DELAY/REVERB, POWER ● **Stromverbrauch** 60 W (AC 117/230/240 V) ● **Abmessungen** (inkl. Rollen) 410 (B) x 275 (T) x 440 (H) mm ● **Gewicht** 14,5 kg

CUBE-15

● **Ausgangsleistung** 15 W ● **Lautsprecher** 8" (20 cm) ● **Anschlüsse** IN, Aux In, Recording Out/Kopfhörer ● **Regler** POWER-Taster, SELECT-Taster, <CLEAN Channel> VOLUME-Regler, <LEAD Channel> TYPE-Taster (OVERDRIVE, DISTORTION, METAL, METAL STACK), GAIN-Regler, VOLUME-Regler, <EQUALIZER> BASS-Regler, MIDDLE-Regler, TREBLE-Regler ● **Anzeigen** CLEAN Channel, LEAD Channel ● **Stromverbrauch** 18 W (AC 117/230/240 V) ● **Abmessungen** (inkl. Rollen) 335 (B) x 240 (T) x 330 (H) mm ● **Gewicht** 6,9 kg

CUBE-100 BASS

● **Ausgangsleistung** 100 W ● **Lautsprecher** 12" (30 cm) + Tweeter (Coaxial, 2-Wege) ● **Anschlüsse** IN, Recording Out/Kopfhörer, Fußtaster (EFX, Delay/Reverb), Ext Lautsprecher, Line Out, Tuner Out, Symmetrisch Out ● **Regler** POWER-Taster, <COMPRESSION> COMPRESSION-Regler, <COSM AMPLIFIER> SHAPE-Taster, TYPE-Regler (SUPER FLAT, FLIP TOP, B MAN, T.E, BASS 360, SESSION, CONCERT 810, OCTAVE BASS), GAIN-Regler, VOLUME-Regler, <EQUALIZER> BASS-Regler, LOW-MID-Regler, HIGH-MID-Regler, TREBLE-Regler, <EFX> EFX-Regler (CHORUS, FLANGER, T-WAH), <DELAY/REVERB> DELAY/REVERB-Regler ● **Anzeigen** Power, PEAK, COMPRESSION, SHAPE, EFX, DELAY/REVERB ● **Stromverbrauch** 28 W (AC 117/230/240 V) ● **Abmessungen** (inkl. Rollen) 407 (B) x 310 (T) x 469 (H) mm ● **Gewicht** 17 kg

CUBE-30

● **Ausgangsleistung** 30 W ● **Lautsprecher** 10" (25 cm) ● **Anschlüsse** IN, Aux In, Recording Out/Kopfhörer, Fußtaster (TIP: Select, Ring: EFX) ● **Regler** POWER-Taster, SELECT-Taster, <JC CLEAN Channels> VOLUME-Regler, <LEAD Channel> TYPE-Taster (ACOUSTIC, BLACK PANEL, BRIT COMBO, TWEED, CLASSIC STACK, METAL STACK, R-FIER STACK), GAIN-Regler, VOLUME-Regler, <EQUALIZER> BASS-Regler, MIDDLE-Regler, TREBLE-Regler, <EFX> EFX-Regler (CHORUS, FLANGER, PHASER, TREMOLO), <DELAY/REVERB> DELAY/REVERB-Regler ● **Anzeigen** JC CLEAN Channel, LEAD Channel, EFX ● **Stromverbrauch** 34W (AC 117/230/240 V) ● **Abmessungen** (inkl. Rollen) 385 (B) x 240 (T) x 380 (H) mm ● **Gewicht** 9,2 kg

MICRO CUBE

● **Ausgangsleistung** 2 W ● **Lautsprecher** 5" (12 cm) ● **Anschlüsse** IN, Recording Out/Kopfhörer, Aux In, Netzteil ● **Regler** TYPE-Taster (ACOUSTIC/JC CLEAN/BLACK PANEL/BRIT COMBO/CLASSIC STACK/R-FIER STACK/MIC), GAIN-Regler, VOLUME-Regler, TONE-Regler, EFX (Chorus/Flanger/Phaser/Tremolo)-Regler, DELAY/REVERB-Regler, TUNING FORK Button, KEY-Taster, POWER-Taster ● **Anzeige** POWER ● **Stromverbrauch** 185 mA ● **Abmessungen** (inkl. Rollen) 244 (B) x 166 (T) x 226 (H) mm ● **Gewicht** 3,3 kg (ohne Netzteil und Batterie) ● **Zubehör** Netzteil, Umhängegurt

CUBE-30 BASS

● **Ausgangsleistung** 30 W ● **Lautsprecher** 10" (25 cm) + Tweeter (Coaxial, 2-Wege) ● **Anschlüsse** IN, Aux In, Recording Out/Kopfhörer, Fußtaster (EFX, Delay/Reverb) ● **Regler** POWER-Taster, <COMPRESSION> COMPRESSION-Regler, <COSM AMPLIFIER> SHAPE-Taster, TYPE-Regler (OCTAVE BASS, FLIP TOP, B MAN, T.E, BASS 360, SESSION, CONCERT 810), GAIN-Regler, VOLUME-Regler, <EQUALIZER> BASS-Regler, MIDDLE-Regler, TREBLE-Regler, <EFX> EFX-Regler (CHORUS, FLANGER, T-WAH), <DELAY/REVERB> DELAY/REVERB-Regler ● **Anzeigen** Power, COMPRESSION, EFX ● **Stromverbrauch** 34W (AC 117/230/240 V) ● **Abmessungen** (inkl. Rollen) 380 (B) x 300 (T) x 385 (H) mm ● **Gewicht** 12 kg

AC



AC-60

● **Ausgangsleistung** 60 W (30 W + 30 W) ● **Lautsprecher** 6.5" (16 cm) x 2 ● **Anschlüsse** Guitar Channel IN, Mic/Line IN, Aux In, DI/Tuner Out, Line Out, Sub Woofer Out, Kopfhörer, Fußtaster ● **Regler** <GUITAR Channel> PICKUP-Taster, <PIEZO/MAGNETIC> SHAPE-Taster, VOLUME-Regler, Equalizer-Regler (BASS, MIDDLE, TREBLE), CHORUS-Taster, <MIC/LINE Channel> PHANTOM-Taster, SELECT-Taster, <MIC/LINE> VOLUME-Regler, Equalizer-Regler (BASS, MIDDLE, TREBLE), CHORUS-Taster, CHORUS-Regler, REVERB/DELAY-Regler, <ANTI-FEEDBACK> FREQUENCY-Regler, START Button, MUTE-Taster, MASTER-Regler, POWER-Taster ● **Anzeigen** CHORUS (GUITAR Channel, MIC/LINE Channel), ANTI-FEEDBACK, MUTE, POWER ● **Stromverbrauch** 68 W (AC 117/230/240 V) ● **Abmessungen** 380 (B) x 270 (T) x 268 (H) mm ● **Gewicht** 9,8 kg ● **Zubehör** Tragetasche

OPTIONALES ZUBEHÖR

FS-6 DUAL Fußtaster



FS-5U Fußtaster



FS-5L Fußschalter



RH-200

RH-50

RH-25

Stereo Kopfhörer



PCS-31

Anschlusskabel

1/4" Klinke (stereo) x 1 ↔

1/4" Klinke (mono) x 2 (2,2m/86-5/8")

COSM
Composite Object Sound Modeling

Die von einem Musikinstrument generierten Schallwellen werden auf dem Weg zum menschlichen Ohr durch eine Reihe von unterschiedlichen Medien entscheidend beeinflusst. Zu diesen Medien zählen das Material und der Aufbau des Instrumentes, das elektrische/elektronische/magnetische Verstärkersystem, die Luft und der Raumhall. Sound Modeling, die neueste DSP-Technologie rekonstruiert diese Medien virtuell. Rolands zukunftsweisende Composite Object Sound Modeling (COSM) nutzt die Vorteile verschiedener Modeling-Methoden nicht nur, um existierende Klänge perfekt nachzubilden, sondern auch, um nie gehörte Sounds zu erzeugen.

FFP
Feed Forward Processing

Die FFP™-Technologie ermöglicht es D-Bass™ Amps und dem Cube-30 Bass die Reaktion von Verstärkern und Lautsprechern präzise vorherzuberechnen, bevor das Signal diese tatsächlich erreicht. Dadurch wird eine optimale Abstimmung möglich, welche die Effizienz des Verstärkers erheblich verbessert. So wird der Klang wesentlich klarer und lauter, als es normalerweise mit der vorgegebenen Leistung möglich wäre.

Roland
WE DESIGN THE FUTURE

D/A: Roland Elektronische Musikinstrumente Handelsgesellschaft mbH · Postfach 1905 · 22809 Norderstedt
CH: Roland (Switzerland) AG · Landstr. 5 · CH-4452 Itingen
Internet: www.rolandmusik.de

Änderungen der technischen Daten und des Designs vorbehalten.
Alle Markenzeichen sind Eigentum der jeweiligen Firmen.

Printed in Germany 2005

Roland Gitarren- & Bass-Verstärker

Roland®

Roland Verstärker

Für Gitarre, Bass und akustische Instrumente





JC Jazz Chorus

Ein Klassiker seit drei Jahrzehnten...

Im Jahre 1975 brachte Roland den ersten JC-120 auf den Markt. Dies war eine Revolution in der Gitarrenverstärker-Technologie, denn der JC-120 Jazz Chorus™ hatte einen Sound, den bis heute kein anderer Verstärker bieten kann. Jetzt - 30 Jahre später - ist der JC-120 bei Gitarristen in aller Welt nach wie vor heiß begehrt. Er hat immer noch den Selben einzigartigen Klang und hat sich inzwischen zu einer absoluten Legende entwickelt. Heute bietet Roland eine reiche Auswahl an Gitarren- und Bassverstärkern - vom den kompakten Cubes bis hin zur kraftvollen D-Bass-Serie, die alle mit der gleichen Hingabe und Liebe zum Detail konstruiert wurden.



■ Weltberühmter Sound

Rolands Jazz Chorus™-Verstärker ist berühmt für seinen sauberen, brillanten Klang und den echten Stereo-Chorus. Sein breiter, Raum füllender Sound ist legendär. Eingebaute Reverb- und Vibrato-Funktionen mit Reglern auf der Frontplatte runden die Auswahl an ausdrucksstarken Klangformungsmöglichkeiten ab.

■ Vielseitige Klangeinstellungen

Die Treble-, Middle, Bass-Regler auf der Vorderseite sowie ein spezieller Bright-Schalter machen das Abstimmen des Klangs zum Kinderspiel. Egal, welche Musik Sie spielen, der JC-120 bietet Flexibilität und Leistung für alle Stilrichtungen.

■ Legendärer Chorus

Zwei leistungsfähige 12"-Lautsprecher, jeder mit seinem eigenen 60-Watt-Verstärker, sorgen für den seidenweichen, klaren und detailreichen Chorus-Sound des JC-120.

■ Robustes Design

Der JC-120 zeichnet sich durch sein einzigartiges, robustes Gehäusedesign aus. Der superstabile Ecken- und Kantenschutz aus widerstandsfähigem Kunststoff mit den charakteristischen Befestigungs-Nägeln sowie besonders hochwertige Rollen sorgen dafür, dass der JC-120 auch härteste Tour-Einsätze klaglos übersteht.



Technologie

■ Sauberer, natürlicher Klang

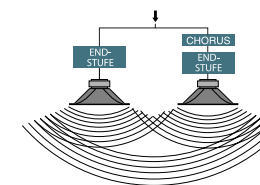
Der JC-120 ist auf Zig-Tausenden von Jazz-, Funk-, Reggae-, Rock-Pop- und Ska-Aufnahmen zu hören und zählt damit zu den populärsten Verstärkern der Welt. Kein anderer Amp bietet diesen glasklaren Klang mit dem einzigartigen Raum füllenden Chorus.

■ Klassischer Chorus-Effekt

Wenn es um breiten, satten Chorus geht, ist ein Roland Jazz Chorus einfach unschlagbar. Die Kombination aus zwei separaten Verstärkern, zwei Lautsprechern und einem speziell darauf abgestimmten Gehäuse sorgt für Rolands räumlichsten Chorus aller Zeiten. Spielen Sie über einen JC-Verstärker und Sie werden hören, wie der Sound auf natürliche Weise von den Wänden, der Decke und dem Boden reflektiert und zu einem einzigartigen Klangerlebnis aufgebaut wird. Weltweit hat dieser Sound eine unvergleichliche Karriere gemacht!

■ Zeitloses Design

Viele Dinge haben sich seit 1975 verändert - das robuste Design des JC-120 hat die Zeiten überdauert. Mit dem klassischen Look des Originals - mit Nägeln befestigter Kantenschutz, robuste Kunststoff-Ecken und Rollen - bietet auch der Jazz Chorus-Verstärker von heute die Qualität und Widerstandsfähigkeit, die ihn seit 30 Jahren zur ersten Wahl vieler Gitarristen und Keyboarder in aller Welt gemacht haben.



JC-120 Jazz Chorus™
 ● Ausgangsleistung 120W (60W + 60W)
 ● Lautsprecher 12" (30 cm) x 2



D-BASS D-Bass-Verstärker

Die neue Bassverstärker-Generation

Mit Rolands neuen D-Bass-Verstärkern macht die Bassverstärker-Technologie einen Riesenschritt vorwärts. Auf Basis der wegweisenden FFP™ mit Active Speaker Control-Technologie liefern sie einen Bass-Sound allerhöchster Qualität. Zwei Combo-Verstärker (Modelle 210 und 115) mit unterschiedlichen Ausgangsleistungen und Lautsprecher-Konfigurationen sind optimal auf unterschiedliche Klangvorstellungen abgestimmt. Wenn noch mehr Druck und Volumen benötigt werden, kann ein aktiver Zusatzlautsprecher (Modell 115X) angeschlossen werden.



■ COSM®-Vorverstärker

Ausgestattet mit Vintage-, Modern- und Super Flat COSM®-Preamp-Modellen liefern die D-Bass 210- und 115-Verstärker eine Reihe erstklassiger Bass-Sounds, die weit über das hinausgehen, was konventionelle Verstärker bieten können. Mit den Reglern auf der Bedienoberfläche kann der Klang schnell und einfach angepasst werden. Rolands einzigartige "Super Flat"-Einstellung reproduziert den Original-Klang der Bassgitarre ohne jede Färbung. Dieses Setting ist auch ideal für Kontra- und Akustikbässe, die an einem speziellen Piezo-Eingang angeschlossen werden können.

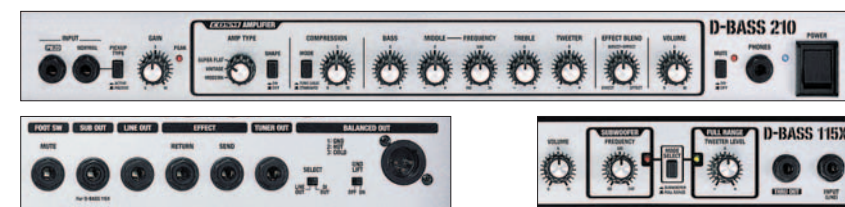
■ Zwei Modelle

Der D-Bass 115 bietet 330W Ausgangsleistung mit einem 15"-Lautsprecher und einem Hochtöner; der

D-Bass 210 liefert 400W Ausgangsleistung über zwei 10"-Lautsprecher und einen Hochtöner. Beide sind mit drei COSM Preamp-Modellen, einem XLR DI-Ausgang mit Ground Lift-Schalter und Rolands einzigartiger FFP™ und Active Speaker Control-Technologie ausgestattet. Für alle, die noch mehr Power brauchen, gibt es die 115X Zusatzbox:

■ Noch mehr Power

Als perfekte Ergänzung für die D-Bass 210 und 115 bietet die 115X Zusatzbox satte 330 Watt Leistung für noch mehr Druck und Volumen auf großen Bühnen. Die 115X besitzt einen Umschalter für Breitband- und Sub Woofer-Modus, so dass sie optimal an unterschiedliche Situationen angepasst werden kann.



Anschlüsse D-BASS 210/115

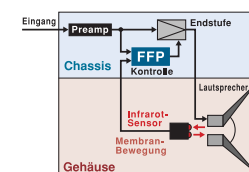
Bedienfeld D-BASS 115X

Bedienfeld D-BASS 210/115

Technologie

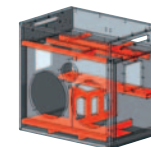
■ Feed Forward Processing

FFP mit Active Speaker Control ist ein digitaler Prozess, der eingehende Signale analysiert und optimiert, bevor sie den Lautsprecher erreichen und gleichzeitig ständig die Schwingungen des Lautsprechers überwacht und korrigiert. Dadurch wird eine deutliche Steigerung der Lautstärke mit wesentlich präziserer Wiedergabe erreicht.



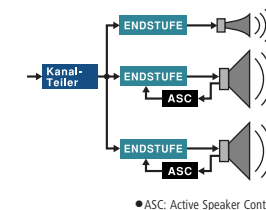
■ Ideales Gehäuse

Rolands kann auf eine jahrzehntelange Erfahrung auf dem Gebiet des Verstärker-Designs zurückgreifen. Daraus resultiert eine neuartige Gehäusekonstruktion, die gleichzeitig robust, leichtgewichtig und vibrationsarm ist.



■ Lautsprecher/Verstärker-Synergie

Der D-Bass hat eine separate Endstufe für jeden Lautsprecher. Dies sorgt für maximale Leistung und Klangqualität jedes einzelnen Lautsprechers.



■ Stromversorgung

Ein wichtiges Merkmal der Roland D-Bass ist seine geringe Hitzeentwicklung bei großer Leistung, geringem Gewicht und hoher Effizienz. Dank seiner hochentwickelten Stromversorgung sind klobige, schwere Transformatoren, wie man sie in den meisten Amps findet, beim D-Bass nicht nötig.



■ Transportfreundlich

Sie sehen viel schwerer aus, als sie sind: Diese Amps sind trotz ihres verblüffend geringen Gewichts superrobust und absolut Roadtauglich. Hochwertige Rollen machen den Transport sogar noch einfacher.



■ Neodymium-Magneten

Dank der hocheffizienten Neodymium-Lautsprechermagneten bieten die neuen D-Bass-Verstärker eine Performance, wie man sie sonst nur von wesentlich schwereren, konventionellen Lautsprechern kennt.



D-BASS 210 D-Bass™ Verstärker
 ● Ausgangsleistung 400W (160W + 160W + 80W), TRI-AMP-Struktur
 ● Lautsprecher 10" (25 cm) x 2 + Hochtöner



D-BASS 115 D-Bass™ Verstärker
 ● Ausgangsleistung 330W (250W + 80W), BI-AMP-Struktur
 ● Lautsprecher 15" (38 cm) x 1 + Hochtöner



D-BASS 115X D-Bass™ Verstärker
 ● Ausgangsleistung 330W (250W + 80W), BI-AMP-Struktur
 ● Lautsprecher 15" (38 cm) x 1 + Hochtöner



CUBE Gitarren- & Bass-Verstärker

Power & Sound

Die berühmten Roland CUBE-Verstärker stehen wegen ihrer Vielseitigkeit, innovativen Features, kompakten Abmessungen, Zuverlässigkeit und perfekten Road-tauglichen Verarbeitung bei Gitarristen und Bassisten weltweit hoch im Kurs.



CUBE-60
Gitarrenverstärker
● Ausgangsleistung 60W
● Lautsprecher 12" (30 cm)



CUBE-30
Gitarrenverstärker
● Ausgangsleistung 30W
● Lautsprecher 10" (25 cm)



CUBE-15
Gitarrenverstärker
● Ausgangsleistung 15W
● Lautsprecher 8" (20 cm)



MICRO CUBE
Gitarrenverstärker
● Ausgangsleistung 2W
● Lautsprecher 5" (12 cm)



CUBE-100 BASS
Bassverstärker
● Ausgangsleistung 100W
● Lautsprecher 12" (30 cm) + Hochtöner (coaxial, 2-Wege)



CUBE-30 BASS
Bassverstärker
● Ausgangsleistung 30W
● Lautsprecher 10" (25 cm) + Hochtöner (coaxial, 2-Wege)

■ Klein und laut

CUBE-Amps sind unglaublich leistungsfähig für ihre kompakte Größe. Vom winzigen MICRO CUBE über den kraftvollen CUBE-60 für Gitarristen und den superkompakten CUBE-30 Bass bis hin zu dem extrem kraftvollen CUBE-100 Bass gibt es das passende Modell für jedes Einsatzgebiet auf der Bühne und im Studio.

■ COSM® Amp Modeling

Composite Object Sound Modeling, eine exklusive Roland-Technologie, kann typische Klangcharakteristika erzeugen und reproduzieren, indem die klanglichen Eigenheiten von Gitarren, Gitarrenverstärkern, Lautsprechern, Effekten etc. in allen Einzelheiten digital nachgebildet werden. (COSM® ist in alle CUBE-Modelle außer CUBE-15 integriert.)

Technologie

■ Leistungsfähiges COSM Modeling

Rolands einzigartige COSM Amp Modeling-Technologie ermöglicht den Verstärkern der CUBE-Serie die authentische Reproduktion der typischen Klangeigenschaften legendärer Vintage- und moderner Verstärker.



■ Ausdrucksstarke Dyna Amp-Funktion im Cube-60

Die Dyna Amp-Funktion (CUBE-60) ermöglicht ausdrucksstarke Klangveränderungen basierend auf der Anschlagstärke. Bei leichtem Anschlag erklingt beispielsweise ein Clean-Sound, der bei stärkerem Anschlag stufenlos in einen Overdrive-Sound übergeht.



■ Vielseitige Ein- und Ausgänge

CUBE-Verstärker bieten die vielfältigen Anschluss-Möglichkeiten, die man für die Verbindung zu anderem Equipment braucht. So sind beispielsweise je nach Modell 1/4"- und 1/8"-Stereo Aux-Eingänge, Recording/Kopfhörer-Ausgänge, Line-Ausgänge und Anschlüsse für externe Lautsprecher vorhanden.



■ Digitale Stimmgabel im Micro Cube

Stimmen ist ein Kinderspiel mit der internen anschlagdynamischen digitalen Stimmgabel. Wählen Sie einfach den Ton, drücken Sie den Stimmgabel-Taster und der MICRO CUBE liefert sofort einen Referenz-Ton.

AC Acoustic Chorus

Hochentwickelte Akustik-Verstärkung

Mit seinem natürlichen, transparenten Klang, kombiniert mit dem legendären echten Stereo-Chorus ist der AC-60 Acoustic Chorus Verstärker die erste Wahl für akustische Instrumente.



AC-60 Acoustic Chorus™
Gitarrenverstärker
● Ausgangsleistung 30W + 30W
● Lautsprecher 6.5" (16 cm) x 2



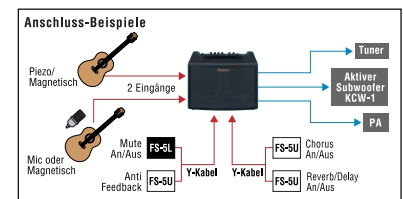
Der eingebaute Kippständer verbessert die Schallprojektion



Praktische Tragetasche inbegriffen

■ Ideal für akustische Instrumente

Der AC-60 verwendet die modernste Digital-Technologie, um einen absolut klaren Akustik-Sound zu realisieren, der wesentlich weiter trägt als es die kompakten Gehäuse-Abmessungen vermuten lassen. Außerdem ist der legendäre echte Stereo Chorus aus dem JC-120 eingebaut.



Bedienfeld



Anschlüsse

Technologie

■ Legendärer Jazz Chorus™

Der AC-60 verfügt über einen echten Stereo Multiband-Chorus, der aus dem legendären JC-120 Jazz Chorus™ stammt. Er klingt so voll und raumfüllend, dass Sie Ihren Ohren nicht trauen werden...

■ Anti-Feedback-Kontrolle

Maximale Lautstärke ohne Rückkopplungen! Geben Sie einfach die störende Frequenz ein und der AC-60 verhindert zuverlässig jedes Feedback.

■ Räumliche Effekte

Zusätzlich zu seinem berühmten Chorus bietet der AC-60 einen "Wide"-Modus sowie Reverb- und Delay-Funktionen, die speziell auf akustische Instrumente abgestimmt sind.